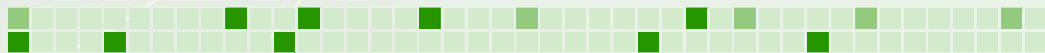


•Información técnica: Para asegurar el cumplimiento de la REBT y la norma UNE-EN- 60670 – 1 se deben instalar los productos según las presentes instrucciones. MM Dataelectric no se responsabilizará en caso que estas condiciones no sean aceptadas.

•*Technical information: To ensure the UNE-EN- 60670 – 1 regulation it is necessary to install the products following these assembly instructions. MM Dataelectric will not be responsible in case of these conditions are not accomplished.*

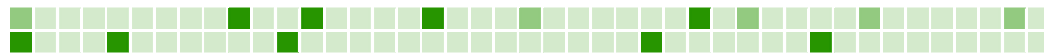
Camino de Torrejón, 14 · 28864 Ajalvir, Madrid
Tel. +34 91 887 40 87 · Fax +34 91 884 35 80
general@mmdataelectric.com



CAJAS DE SUPERFICIE SALIDA LATERAL CS PLUS SURFACE BOX SIDE ENTRIES CS PLUS



Instrucciones de montaje *Assembly instructions*



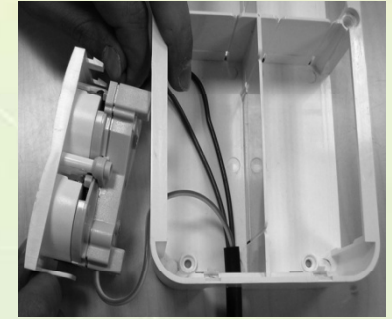
1. Extraer la tapa de la caja.

Take the cover out from the box.



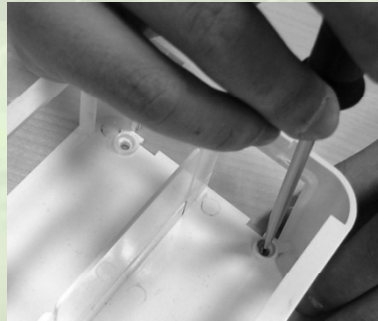
5. Cablear los módulos e insertarlos en la caja rompiendo las paredes necesarias.

Wire the sockets and mount all the plates breaking necessary walls.



2. Fijar la caja a la superficie.

Fix the box to the wall/floor.



6. Cerrar la tapa con los tornillos suministrados.

Close the cover with the provided screws.



3. Abrir las entradas de cable pre-troqueladas.

Break the pre-punched cable entries.



4. Montar las placas de entrada pasando los cables o tubo al interior de la caja.

Mount the plate entries and introduce the cables /tube inside the box.

