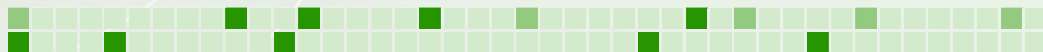
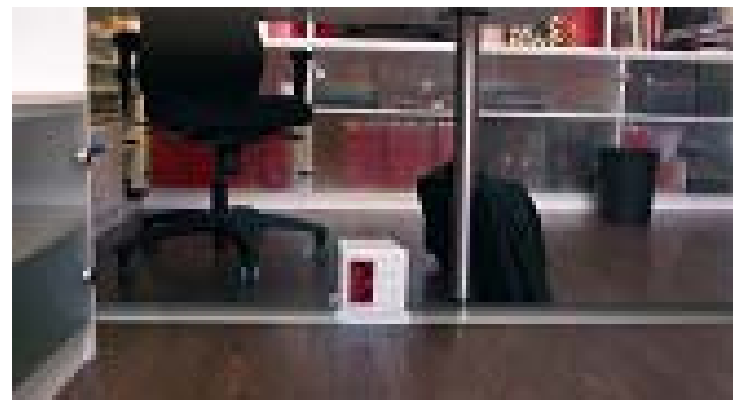


•Información técnica: Para asegurar el cumplimiento de la REBT y la norma UNE-EN- 60670 – 1 se deben instalar los productos según las presentes instrucciones. MM Dataelectric no se responsabilizará en caso que estas condiciones no sean aceptadas.

•*Technical information: To ensure the UNE-EN- 60670 – 1 regulation it is necessary to install the products following these assembly instructions. MM Dataelectric will not be responsible in case of these conditions are not accomplished.*



TORRETA DE SUELO CF STANDARD FLOOR TOWER CF STANDARD

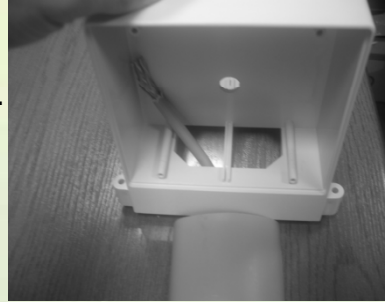


Instrucciones de montaje *Assembly instructions*



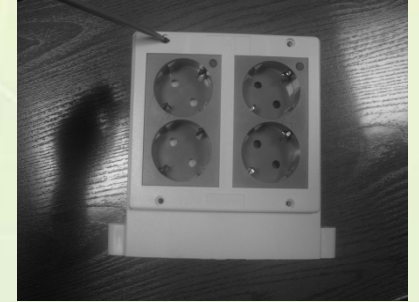
1. Pasar los cables al interior de la torreta.

Pass the cables inside the tower.



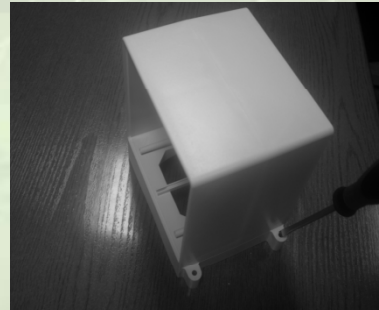
5. Colocar los marcos en la base y atornillarlos.

Fit the frame in the base and screw it.



2. Atornillar el zócalo al suelo.

Screw the base to the floor.



3. Introducir los mecanismos entre marco y bastidor.

Fix the plates between frames and edgings.



4. Cablear los mecanismos.

Wire the electrical sockets.

