

TRACETEK™ Advanced Fiber Test Option



- **Sencilla localización de fallos en cables de fibra óptica**
- **Visualización de la distancia a la posición del fallo indicando la magnitud y la distancia de los eventos reflejantes**
- **Representación gráfica de la fibra a prueba —similar a un costoso OTDR**
- **Medida de la longitud total de la fibra sin necesidad de un equipo remoto ni de un segundo operario**
- **Facilidad de almacenamiento de los resultados de la prueba y creación de informes por medio del programa LANTEK® Reporter**
- **Requerimiento de un solo comprobador de cableado LAN para la comprobación y la localización de fallos en cables de cobre y fibra óptica**

Con el TRACETEK™, los probadores de cableado de la serie LANTEK® están también en condiciones de localizar fallos en instalaciones de fibra óptica.

El diagnóstico de fallos en la fibra ha sido realizado tradicionalmente por medio de un reflectómetro óptico (OTDR). En la actualidad el TRACETEK resulta una solución más simple y económica para ello. El TRACETEK puede mostrar gráficamente la fibra a prueba, permitiendo una localización exacta de eventos y fallos en cables multimodo y monomodo, ahorrándole además los altos costes que conllevan la adquisición o el alquiler de un OTDR. El tiempo de trabajo queda reducido a la simple pulsación de una tecla.

El TRACETEK funciona inyectando un impulso de rayo láser por un extremo de la fibra y midiendo la cantidad de luz reflejada por los eventos a lo largo del cable. Estas reflexiones luego son procesadas y visualizadas en la pantalla a color VGA del LANTEK 1/4. Aquellos eventos tales como conectores son identificables por su forma de picos.

Un empalme defectuoso que refleje demasiada luz se detecta en forma de pico. La amplitud de este pico indica la pérdida de retorno óptico (ORL), permitiendo identificar la posición del fallo. Por

medio del TRACETEK tendrá la posibilidad de desplazar un cursor a través de la traza para determinar la distancia hasta cada evento.

El TRACETEK puede mostrar gráficamente y almacenar la fibras. El programa LANTEK Reporter hace posible la administración de los archivos, la creación de informes y la impresión de los resultados de la prueba. El TRACETEK es el único accesorio de probadores de cableado LAN que indica el recorrido de la fibra, determina la distancia hasta los eventos en la fibra y muestra la magnitud relativa de éstos.

En combinación con los módulos TRACETEK y FIBERTEK, la serie de probadores de cableado LANTEK resulta una forma única de comprobar fibra óptica y documentar esta comprobación, así como para la localización de fallos. Es una solución económica para la certificación de fibra en correspondencia con la norma TIA TSB-140.

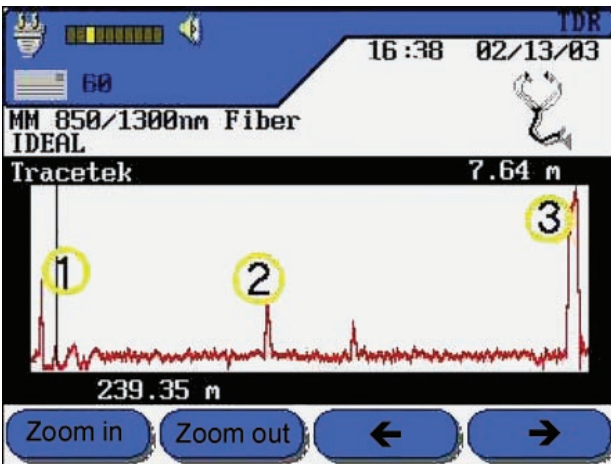


TRACETEK™

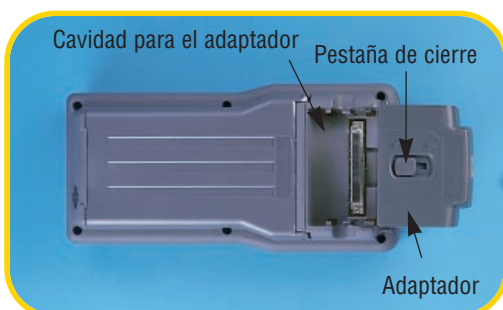
El TRACETEK es suministrado con el paquete Premium del FIBERTEK o por separado como opción para cualquier LANTEK 6 ó 7.

Especificaciones técnicas	TRACETEK™
Detector	
Longitud de onda central:	1300 nm, 1310 nm
Reflexión mínima para detectar un evento:	-40 dB
Tipo del detector:	INGaAs
Distancias	
Alta resolución:	800 metros
Resolución media:	850 metros
Baja resolución:	4000 metros
Precisión de la distancia:	(+/-3%) + 1 metro
Resolución espacial del evento:	2 metros – alta resolución 8 metros – resolución media y baja
Resolución de la pantalla:	0.01 metro
Transmisores	
Potencia de salida (multimodo):	50mW, (+16.5 dBm) MAX
Tipo de fuente (multimodo):	1300 nm Fabry-Perot láser
Potencia de salida (monomodo):	5mW, (+16.5 dBm) MAX
Tipo de fuente (monomodo):	1310 nm Fabry-Perot láser

Visualización de las distancias a los eventos



En la imagen anterior se muestran las reflexiones de tres conectores, la amplitud de cada evento así como el final de la fibra de una instalación correcta. El cursor permite señalar la distancia hasta la posición del fallo. El evento 1 es el impulso inicial (primer conector). El evento 2 es un evento reflejante de un segundo conector. A la derecha del evento 2 hay un pico que indica la existencia de un tercer conector. Los picos demasiado pronunciados en posiciones donde no se esperan, son un índice de potenciales puntos de fallos. El evento 3 representa el final de la fibra.



El innovador diseño del comprobador LANTEK permite integrar a su carcasa cualquier adaptador de prueba, incluyendo al TRACETEK, de manera segura y sin necesidad de conectores que sobresalgan.

Configuraciones posibles

TRACETEKMM

Adaptador 1300 nm con conector FC, fibra MM simple (3m) con conectores FC/ST, Acoplamiento MM doble con acoplador ST - ST, manual, y programa LANTEK Reporter

TRACETEKSM

Adaptador 1310 nm con conector FC, fibra SM simple (3m) con conectores FC, Acoplamiento SM doble con acoplador FC - FC, manual, y programa LANTEK Reporter

FIBERTEKMM

Paquete básico FIBERTEKMM y TRACETEKMM

FIBERTEKSM

Paquete básico FIBERTEKSM y TRACETEKSM

FIBERTEKALLP

Todos los accesorios TRACETEK y accesorios FIBERTEK para fibras multimodo y monomodo en un maletín duro

FIBERTEKM2P

Adaptador FIBERTEKMM 850 nm con conector ST (2 unidades), adaptador TRACETEKMM 1300 nm con conector FC, cable de fibra MM doble (3m) con conectores ST (2 unidades), cable de fibra MM simple (3m) con conectores FC/ST, acoplamiento MM doble (ST - ST, 3 unidades), acoplamiento MM simple (FC - ST), acoplamiento SM simple (FC - FC), manual, y programa LANTEK Reporter

IDEAL INDUSTRIES, INC.

9145 Balboa Av., San Diego, CA 92123 U.S.A.
Tel: (858) 279-2955, Fax: (858) 278-5141

Becker Place, Sycamore, IL 60178 U.S.A.
Toll-Free: (800) 435-0705 in U.S.A.
Becker Place: (815) 895-5181

Ajax, Ontario, L1S 2E1, Canada.
Toll-Free: (800) 527-9105 in Canada.
Canada: (905) 683-3400

IDEAL INDUSTRIES Brazil Comércio LTDA

Condomínio América Business Park
Av. Marginal do Rio Pinheiros No. 5200
Cj 201 Edifício Quebec
CEP 05693-000 São Paulo - Brazil
Tel: +55-11-3759-8777, Fax: 55-11-3759-8775

IDEAL Industries China, L.L.C.

Unit 505, Tower W1, The Towers, Oriental Plaza
No. 1 East Chang An Avenue, Dong Cheng District
Beijing, 100738, China
Tel: 86-10-8518-3141 & 86-10-8518-3142
Fax: 86-10-8518-3143

IDEAL Industries (Australia) Pty. Ltd.

Level 6/75-85 East Elizabeth Street
Sydney, NSW 2000
Australia

Tel: +61-300-765800, Fax: +61-300-765801

IDEAL INDUSTRIES (U.K.) LTD.

225 Europa Boulevard, Gemini Business Park, Warrington
Cheshire WA5 7TN, England
Tel: +44-(0)1925-444446, Fax: +44-(0)1925-445501
Ideal_UK@idealindustries.com

IDEAL INDUSTRIES GmbH

Gutenbergstrasse 10, 85737 Ismaning, Germany
Tel: +49-89-99686-0, Fax: +49-89-99686-111
Ideal_Germany@idealindustries.com

www.idealindustries.com

Possibilidade de modificações técnicas.