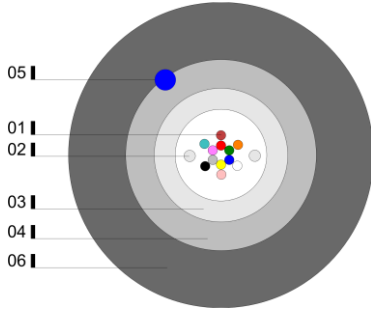




NEXO XtremeFire

Cable Monotubo Dieléctrico (Hasta 24 FO)



Descripción Cable

- 01. Fibra Óptica
- 02. Hilaturas bloqueantes al agua
- 03. Tubo Holgado (Tubo seco WB)
- 04. Elementos de Tracción
- 05. Hilo de Rasgado
- 06. Cubierta Exterior

Aplicaciones

Interior / Exterior
 Data Centres

Comportamiento al fuego

No propagador llama (IEC 60332-1/-3)
 Libre de halógenos (IEC 60754-1/-2)
 Baja emisión de humos (IEC 61034-2)

Protección roedores

Protegido de los roedores

Opciones

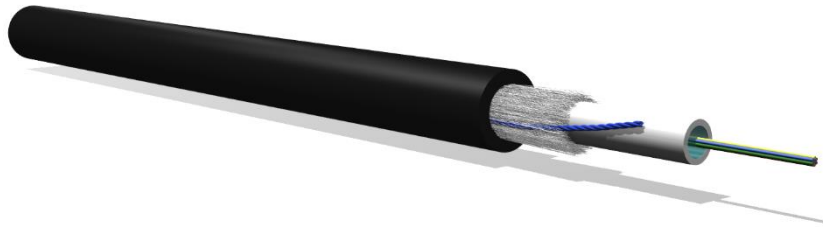
Código colores especial

Ventajas

Compacto / Flexible / Libre de gel /
 Totalmente dieléctrico.

Clasificación CPR (Euroclase)

Reacción al fuego: Cca, s1a, d0, a1
 Código de declaración: DOP01005



TOTALMENTE
 DIELECTRICO



ANTIHUMEDAD



RESISTENTE A
 ULTRAVIOLETAS



PROTECCIÓN
 ROEDORES



NO PROPAGADOR
 DE LA LLAMA



BAJA EMISIÓN
 HUMOS



LIBRE
 HALÓGENOS



ESTANCO



CPR REGULATION
 305/2011/EU

ESPECIFICACIONES

Número Fibras	2 - 24
Elementos de tracción	Fibras Vidrio Reforzadas WB (Bloqueantes Agua)
Cubierta Exterior	LSZH-XF ¹
Color cubierta exterior	Negro
Peso (Kg/Km)	72
Ø Exterior (mm)	8,2 ±0.5
Máx. Tracción (N)	2200 (Instalación) – (IEC 60794-1-21 E1)
Máx. Aplastamiento (N/10cm)	1500 (IEC 60794-1-21 E3)
Máx. Impacto (J)	5 (IEC 60794-1-21 E4)
Estanqueidad	Conforme (3m / 1m / 24h / Núcleo óptico / IEC 60794-1-22 F5B)
Rango Temperaturas	-30°C a +70°C (Operación) / -10°C a +50°C (Instalación) – (IEC 60794-1-22 F1)
Mín. Radio de curvatura (mm)	10 x Ø Exterior (Operación) / 15 x Ø Exterior (Instalación) - (IEC 60794-1-21 E11)

Normas Referencia

Ensayos mecánicos y ambientales según IEC 60794-1-21 e IEC 60794-1-22.

Código colores fibras: Rojo – Verde – Azul – Amarillo – Gris – Violeta – Marrón – Naranja – Blanco – Rosa – Negro - Turquesa.

¹ LSZH-XtremeFire: Compuesto especial termoplástico libre de halógenos, baja emisión de humos y no propagador de la llama con excelentes prestaciones a la acción del fuego.