

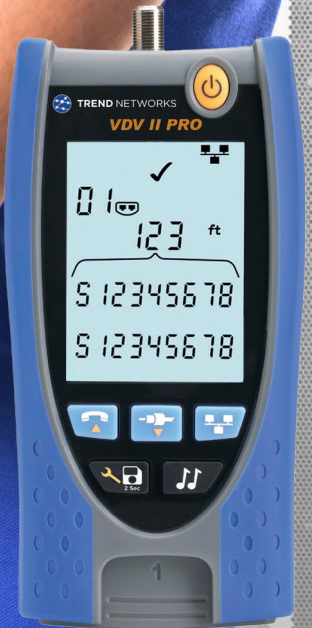
Ahora, cree y gestione informes de pruebas con AnyWARE Cloud



VDV II

TEST. UPLOAD. REPORT.

El verificador de cables de voz, datos y vídeo definitivo



TREND NETWORKS

Depend On Us

¿Por qué necesito un VDV II con Cloud?

Del Básico al PRO, siempre estará conectado con datos de pruebas fiables. AnyWARE.

La nueva serie VDV II elimina las conjeturas y documenta el funcionamiento correcto al instalar, mantener y solucionar problemas de cableado de datos, voz y vídeo.

Los resultados de las pruebas se almacenan en tiempo real en la aplicación móvil gratuita AnyWARE y se cargan sin problemas en AnyWARE Cloud, donde se generan informes profesionales en PDF.

Históricamente, los informes no se podían obtener con wiremappers asequibles. VDV II ha cambiado las reglas del juego con la conectividad en la nube en toda la gama.



VDV II

TEST. UPLOAD. REPORT.



TREND
AnyWARE
CLOUD
APP



TREND
AnyWARE
CLOUD

Envíe los resultados de las pruebas a la aplicación TREND AnyWARE Cloud con solo pulsar un botón. Cargue los resultados en AnyWARE Cloud, donde podrá crear y gestionar informes de pruebas y enviar informes profesionales en PDF sin abandonar el lugar de trabajo.



VDV II

Realiza pruebas estándar para el cableado de cobre, incluyendo:

- Conectores coaxiales (tipo F), de 6 patillas (RJ11/12) y de 8 patillas (RJ45)
- Pruebas de cables erróneos, abiertos, cortocircuitos y pares divididos
- Pruebas de cableado UTP y STP
- Generador de tonos analógicos
- Protección de tensión
- Resultados instantáneos
- Compatible con remotos numerados opcionales
- Conectividad con la nube AnyWARE y generación de informes a través de la aplicación AnyWARE (NUEVA función)



VDV II Plus

Todas las características de los modelos VDV II y...

- Pantalla más grande de 2,9
- Pantalla retroiluminada
- Puerto de conmutación de red intermitente
- Longitud del Cable
- Distancia a pares abiertos / en corto
- Incluye funda de transporte y cables de prueba



VDV II Pro

Todas las características de los modelos VDV II Plus y...

- 10M/100M/1G/2.5G/5G/10G Ethernet
- Detección de velocidad
- Distancia a Abierto / Corto (TDR)
- Detección de PoE con tensión por par
- Detección de Servicio Telefónico Analógico y Digital
- Generador de tonos analógicos/digitales
- Funcionamiento seleccionable de 4 pares/2 pares para cableado estándar e industrial

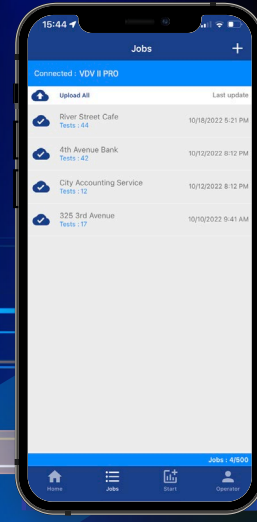
PASO 1
Envíe los resultados de las pruebas actuales para que se almacenen en AnyWARE Cloud App



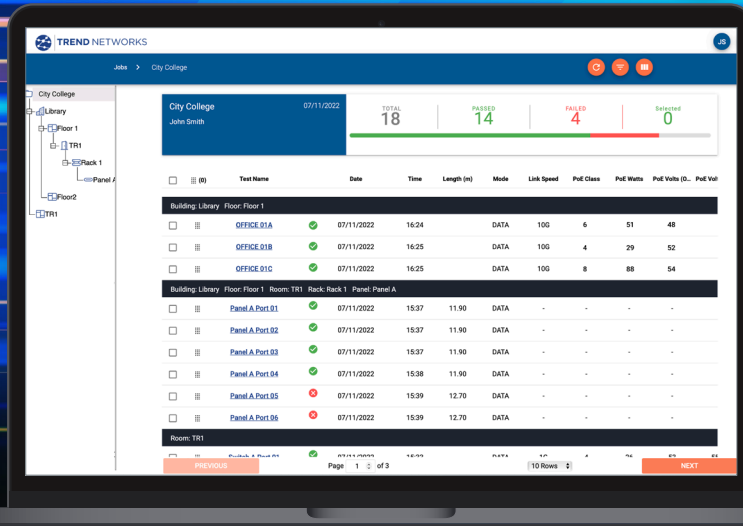
TREND
AnyWARE
CLOUD
APP



PASO 2
Cargue los resultados de las pruebas completadas en AnyWARE Cloud



PASO 3
Gestione los resultados de las pruebas y descargue o envíe un informe en PDF del trabajo realizado



TREND
AnyWARE
CLOUD

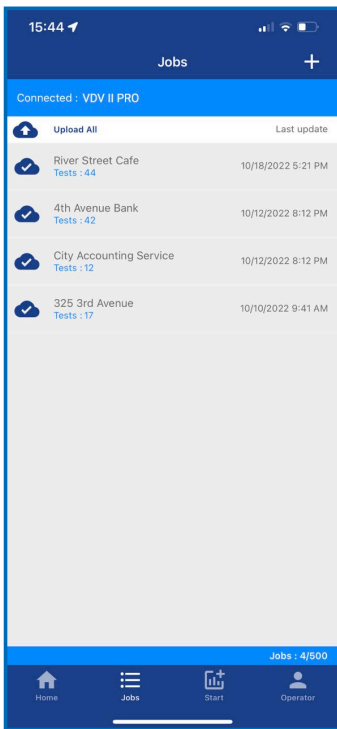
Probar y generar informes en 3 sencillos pasos.

Ventajas de AnyWARE Cloud:

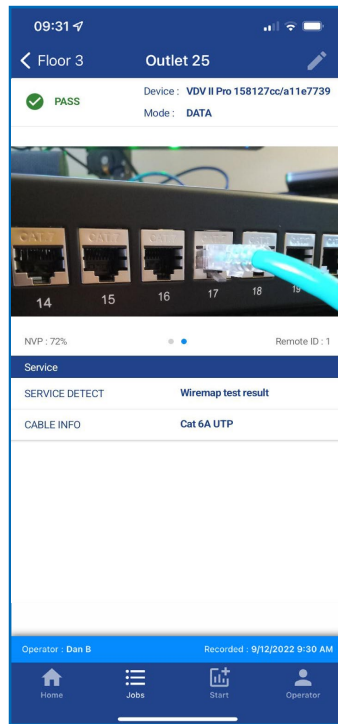
- Estandarice su flujo de trabajo con pruebas exhaustivas y documentación
- Pase de listas de comprobación y hojas de cálculo Excel a informes de pruebas profesionales
- Almacenamiento de datos gratuito e ilimitado
- Sin necesidad de invertir en hardware informático para el acceso autónomo a la nube
- Se ejecuta en un navegador web, compatible con PC, Mac, Linux, Android e iOS
- No pierda nunca datos gracias a las copias de seguridad continuas
- Ahorre tiempo con una gestión eficiente de equipos en múltiples ubicaciones

AnyWARE
Cloud alojada
en Microsoft
Azure, utilizada
por el 95 % de
las empresas
Fortune 500

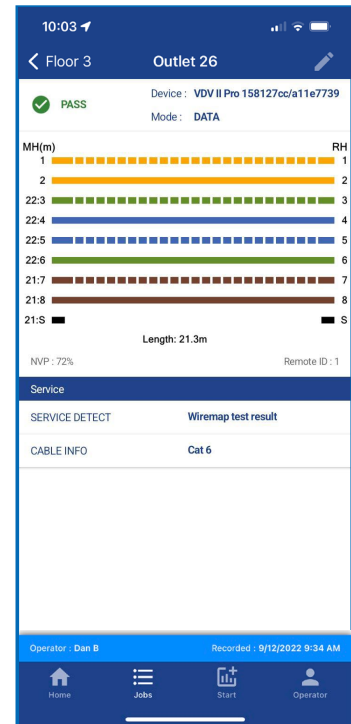
AnyWARE App & Cloud



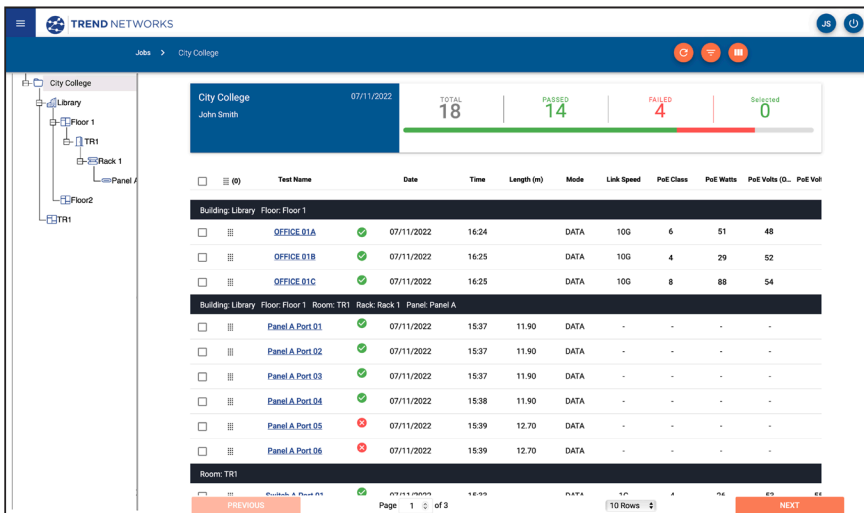
Organice los resultados de las pruebas en hasta 500 carpetas de trabajo con una capacidad total de 25.000 pruebas.



Adjunte fotos a los resultados de las pruebas mediante la aplicación para obtener una documentación completa.



Resultados detallados de las pruebas disponibles después de la carga para la verificación y solución de problemas.



Visualice y gestione los resultados de las pruebas cargadas con AnyWARE Cloud utilizando cualquier navegador web. Organice los resultados de las pruebas con AnyWARE Explorer para arrastrar y soltar fácilmente los resultados entre carpetas. Cree informes profesionales en PDF con el logotipo de su empresa y envíelos desde la nube directamente a los clientes.

Sin memorias USB • Sin pérdida de datos • Sin software para PC • Sin devoluciones de llamada
Acceda a sus datos AnyWARE en cualquier momento.

Soporte Multimedia

Puertos RJ45, RJ11/R12 y coaxial para verificación de cables de cobre de bajo voltaje

Pruebas de longitud con TDR y solución de problemas

Localiza los fallos eliminando conjeturas innecesarias (Modelo PRO)

Generador de Tono

Abilidad de identificar y trazar cables con una sonda de tono inductivo (opcional).
Analogue (all models) / Digital (Modelo PRO)

Detección PoE

Detección de servicio PoE con información del voltaje (Modelo PRO)

Almacenamiento y protección de la unidad remoto

Reduce las posibilidades de pérdida o daño de la unidad remota. Disponibilidad de remotos adicionales numerados.

Adjuntar foto a los resultados de la prueba

Crear un informe de pruebas profesional con fotos

Detección Ethernet

Muestra la velocidad de la red hasta 10 Gb/s (Modelo PRO)



Pruebas UTP y STP

Soporta la mayoría de los cables comunes LAN (esquemas de cableado TIA 568A/B)

Seleccionable 4-Pares/2-Pares

Pruebas de cableado estándar e industrial

Display grande retroiluminado

Instantáneo, resultados fáciles de leer (Modelo Plus & PRO)

Detección de servicios media

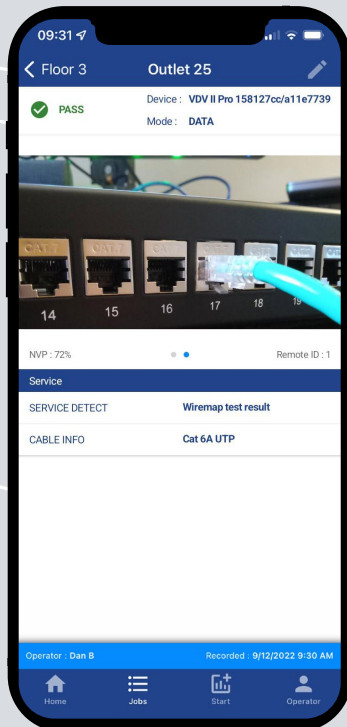
Identifica servicios de teléfonos analógicos (PBX) y digitales (ISDN)

Detección Ethernet

Muestra la velocidad de la red hasta 10 Gb/s (Modelo PRO)

Protección contra voltaje

Prueba de cable deshabilitada si es detectado >2V



Requiere un dispositivo móvil compatible con Bluetooth Low Energy (BLE) 5.0 o superior

Verificación del cable y resolución de problemas

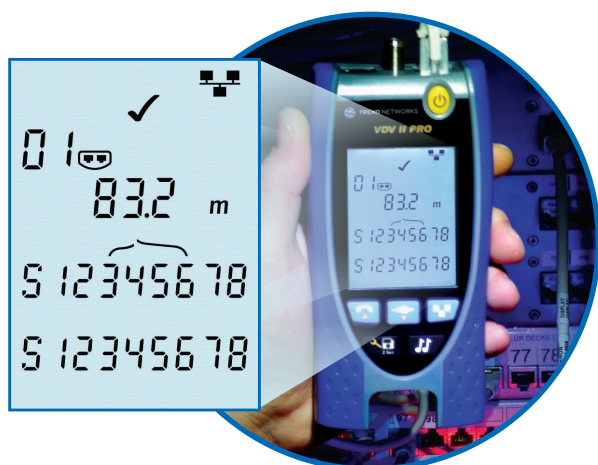


Diagrama de cables con longitud

Detección precisa de averías, que ahorra tiempo y dinero

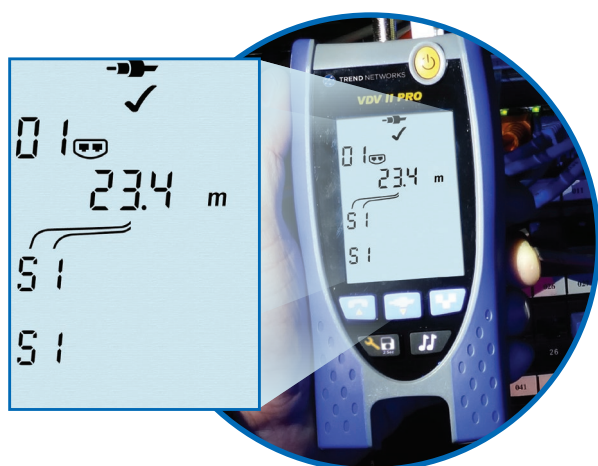
El VDV II utiliza la reflectometría de dominio de tiempo (RDT) para medir con precisión la longitud del cable y ofrecer información sobre la distancia hasta la avería. Se acelera así la detección de averías, además de reducir las interrupciones y los posibles daños en montajes y sujeciones.

Resultados al instante

El VDV II ofrece datos exhaustivos sobre averías, como pares abiertos, cortocircuitos, cables cruzados o pares dañados, por lo que se establecen los errores de cableado al instante.

No se necesitan comprobadores independientes

Los conectores integrados RJ11/RJ12 (voz), RJ45 (datos) y Tipo-F (vídeo) permiten probar de forma más rápida la mayoría de los tipos de cables de baja tensión, eliminando la necesidad de comprobadores independientes.



Pruebas coaxiales

Valide más rápidamente los servicios de datos y voz

El VDV II determina con rapidez qué servicio de medios se está utilizando con el cable, como Ethernet, ISDN, PBX y PoE, lo que facilita el diagnóstico de averías.

Determine rápidamente la velocidad de la red

También resulta más fácil la resolución de problemas en las redes Ethernet activas, gracias a la detección de red integrada que muestra la velocidad (10M/ 100M/ 1G/ 2,5G/ 5G/ 10G) y el estado dúplex (half/full) de un puerto de red.

Protección de tensión para su comprobador

El VDV II detectará altas tensiones y emitirá un aviso visible y audible para prevenir daños en el comprobador.

Rastreo de cables para ahorrar tiempo

El generador de tonos analógico / digital con múltiples tonos, puede utilizarse con la mayoría de las sondas de rastreo de cables analógicas y digitales, esenciales para detectar cables defectuosos o mal etiquetados.

Identificación del puerto

La función de intermitencia de puerto identificará el puerto conmutador al que está conectado el cable.

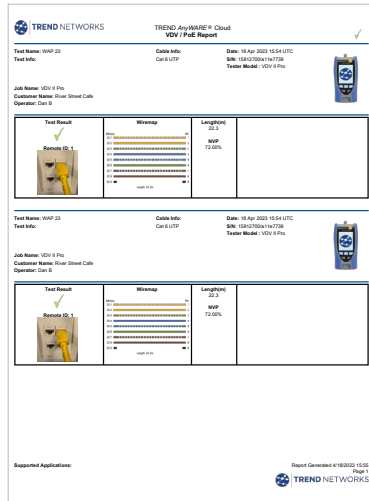


Detección de servicio

VDV II

El verificador de cables de voz, datos y vídeo definitivo

Más que un wiremapper



Información de pedido

| Rango VDV II | |
|--------------|---|
| Nº Parte | Contenido del Kit |
| R158007 | VDV II - Verificador de cableado Voz, Datos y Video. Incluye 1 x probador, 1 x unidad remoto de puerto dual, 1 x unidad remoto coaxial, 1 x Batería alcalina, 1 x Guía de usuario multi-lenguaje |
| R158008 | VDV II Plus - Verificador de cableado Voz, Datos y Video. Incluye 1 x probador, 1 x unidad remoto puerto dual, 1 x unidad remoto coax, 1 x batería alcalina, 1 x guía de usuario multi-lenguaje, 2 x cable 390mm RJ45 a pinza de caimán, 2 x cable 150 mm blindado RJ45 a RJ45, 2 x cable 100mm RJ11/12 a RJ11/12, 1 x cable 230 mm plug tipo-F a plug tipo-F, 1 x empalme de barril F-81, 1 x adaptador BNC hembra a tipo-F macho, 1 x adaptador BNC hembra a tipo-F hembra, 1 x adaptador RCA hembra a tipo-F, 1 x adaptador RCA hembra a tipo-F hembra, 1 x estuche para cables, 1 x estuche de transporte |
| R158005 | VDV II Pro - Verificador de cableado Voz, Datos y Video. Incluye 1 x probador, 1 x unidad remoto puerto dual, 1 x unidad remoto coaxial, 1 x batería alcalina, 1 x guía de usuario multi-lenguaje, 2 x cable 390mm RJ45 a pinza de caimán, 2 x cable 150mm blindado RJ45 a RJ45, 2 x cable 100mm RJ12 a RJ12, 1 x cable 230mm plug tipo-F a plug tipo-F, 1 x empalme de barril F-81, 1 x adaptador BNC hembra a tipo-F macho, 1 x adaptador BNC hembra a tipo-F hembra, 1 x adaptador RCA hembra a tipo-F macho, 1 x adaptador RCA hembra a tipo-F hembra, 1 x estuche para cables, 1 x estuche de transporte |

Accesorios

| Nº Parte | Contenido del Kit |
|----------|--|
| 158050 | Kit de 12 x remoto RJ45* (#1-#12) para pruebas completas de mapas de cables, localización de fallos, longitud e ID |
| 158051 | Kit de 24 x identificador RJ45** (#1-#24) sólo para longitud e ID |
| 158053 | Kit de 12 x remoto coaxiales* (#1-#12) sólo para longitud e ID |
| R180001 | Sonda Amplificadora |

Especificaciones Básicas

| Dimensiones (mm) | Peso | Rango de longitud | Tipo de Batería |
|------------------|---------|---|--|
| 160 x 76 x 36 | 0.26 kg | 0.3 - 450m / 1-1476 pies (solo Plus y Pro) | 9V alcalinas. Típicamente 20 horas mínimo de uso continuo (retroiluminación apagada) |

* Los remotos numerados permiten detección de múltiples cables con mayor rapidez
** Los identificadores múltiples simplifican el etiquetado de los cables en el panel de conexiones

Para especificaciones detalladas, por favor visite nuestra página web.



Apple and the Apple logo are trademarks of Apple Inc., registered in the U.S. and other countries. App Store is a service mark of Apple Inc. Android is a trademark of Google Inc. All Rights Reserved. TREND, TREND NETWORKS, the Connected Dot Device and the VDVII logos are trademarks or registered trademarks of TREND NETWORKS.

TREND NETWORKS
Trend Networks House, 728 London Road, High Wycombe, Buckinghamshire, HP11 1HE, United Kingdom
Tel. +44 (0)1925 428 380 | Fax. +44 (0)1925 428 381
uksales@trend-networks.com

www.trend-networks.com



Specification subject to change without notice. E&OE
© TREND NETWORKS 2023
Publication no.: 158856. Rev 1.