

S1200 Modul-Adapter

S1200 Module Adapter

Diese Anweisung soll dem ausgebildeten Monteur als Leitfaden dienen.

These instructions are provided as guidance for the trained craftsperson.

Alle Maßangaben sind in Millimeter (mm) angegeben

All dimensions are specified in millimeters (mm)

Achtung: Unfallverhütungsvorschriften beachten!

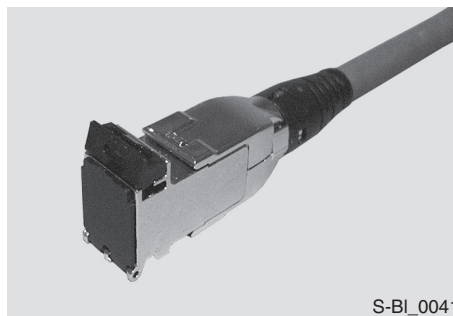
Caution: Observe accident prevention regulations!

1. S1200 Modul-Adapter.



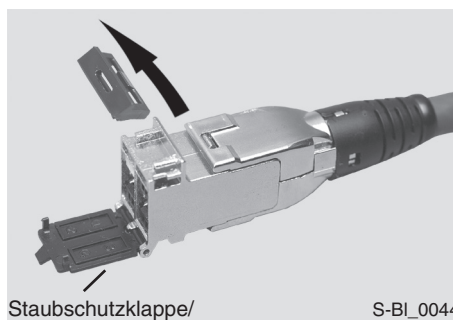
1. S1200 module adapter

2. S1200 Modul komplett montiert.



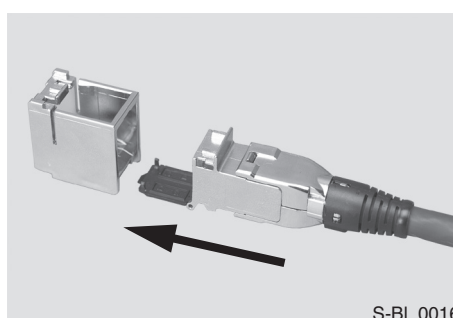
2. S1200 module fully assembled

3. Den schwarzen Kunststoffnocken entfernen und die Staubschutzklappe öffnen.



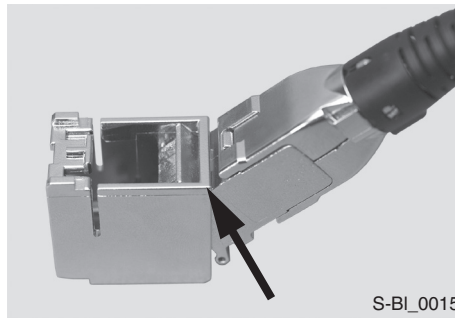
3. Remove the black plastic cam and open the dust protection flap.

4. Staubschutzklappe in den Modul-Adapter einführen.



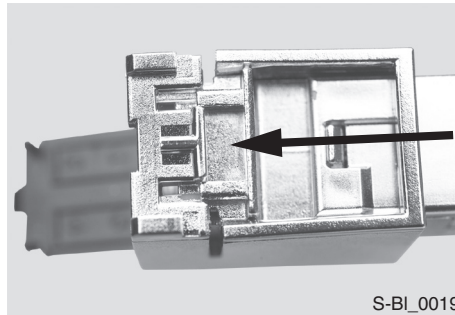
4. Insert the dust protection flap in the module adapter.

5. Das S1200 Modul im Modul-Adapter einhaken.



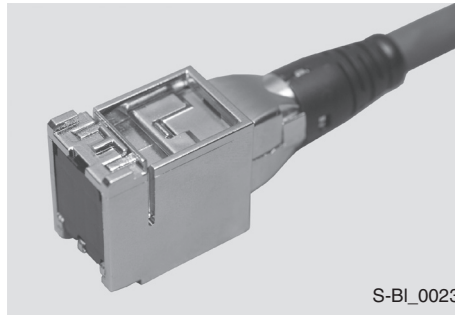
5. Hook the S1200 module into the module adapter.

6. Das S1200 Modul einschieben, bis dieses einrastet.



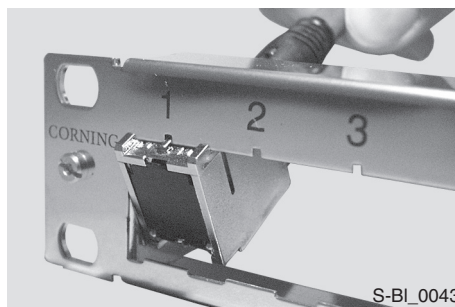
6. Push the S1200 module in until it latches.

7. Staubschutzklappe wieder schließen.



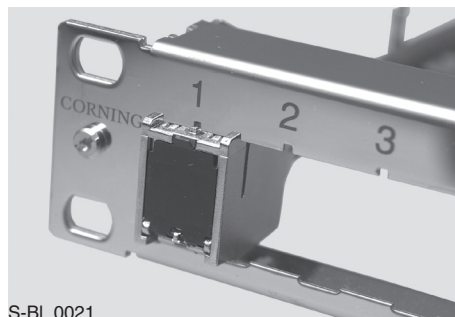
7. Reclose the dust protection flap.

8. Das S1200 Modul mit Adapter in dem Rangierfeld einhaken...



8. Hook the S1200 module together with the adapter into the patch panel...

... und durch einschwenken bis zur Endposition einrasten.



... and pivot it down until it latches in its final position..

Corning Optical Communications GmbH & Co. KG • Leipziger Straße 121 • 10117 Berlin, Germany

TEL: 00800-2676-4641 (00800-CORNING1) • FAX: +49-30-5303-2335 • www.corning.com/opcomm/emea

All rights reserved. This document may not be reproduced or duplicated without prior written consent of Corning Optical Communications GmbH & Co. KG. Corning Optical Communications GmbH & Co. KG reserves the right, without prior notice to improve, enhance or otherwise modify the products listed above including technical data and other information related to the products. All products described herein are subject to availability and technical modification. Errors expected. There is no legal obligation to supply a specific product to a precise specification until a binding order is accepted by Corning Optical Communications GmbH & Co. KG. FutureComTM is a registered trademark of Corning Optical Communications LLC. All other trademarks are the properties of their respective owners. Corning Optical Communications GmbH & Co. KG is ISO9001 and ISO14001 certified. © 2014 Corning Optical Communications GmbH & Co. KG.

Alle Rechte vorbehalten. Diese Druckschrift darf nicht ohne schriftliche Genehmigung von Corning Optical Communications GmbH & Co. KG reproduziert oder vervielfältigt werden. Corning Optical Communications GmbH & Co. KG behält sich sowohl das Recht vor, ohne vorherige Ankündigung die aufgeführten Produkte zu verbessern, zu erweitern oder in sonstiger Weise zu modifizieren bzw. solche Modifizierungen zu veranlassen bzw. zu gestatten, als auch diese Druckschrift selbst entsprechend zu modifizieren. Dadurch können sich insbesondere auch Daten und sonstige Angaben zu den Produkten ändern. Irrtümer vorbehalten. Ein Rechtsanspruch auf die Lieferung eines bestimmten Produktes mit genau bestimmten Spezifikationen entsteht erst mit der Annahme einer verbindlichen Bestellung durch Corning Optical Communications GmbH & Co. KG. FutureComTM ist ein eingetragene Marke von Corning Optical Communications LLC. Alle anderen Marken sind das Eigentum der jeweiligen Besitzer. Corning Optical Communications GmbH & Co. KG ist ISO9001- und ISO14001-zertifiziert. © 2014 Corning Optical Communications GmbH & Co. KG.